

SANWA SANGYO

会社案内



三和産業株式会社

会社概要

| | |
|-------|---|
| 商号 | 三和産業株式会社 |
| 本社 | 〒100-0011 東京都千代田区内幸町1丁目1番2号 UD日比谷ビル7階 TEL:03-3580-8831 FAX:03-3580-8833 |
| 設立年月日 | 2006年11月1日 |
| 資本金 | 1,000万円 |
| 代表者 | 代表取締役社長 小野塚 伸郎 |
| 営業種目 | (1)セメント販売業 (2)建築材料の販売 (3)損害保険代理業 (4)不動産賃貸業 |

アクセス



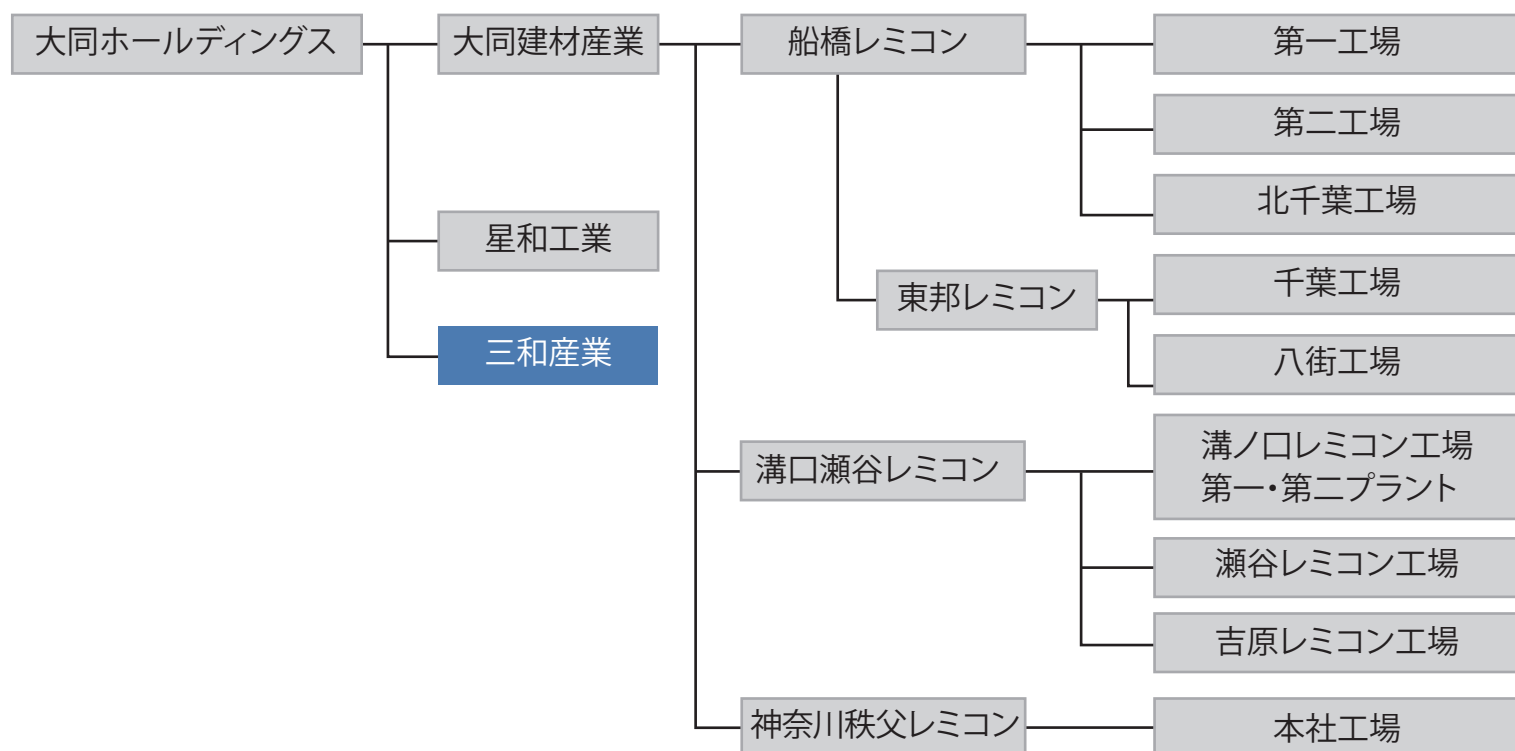
〒100-0011
東京都千代田区内幸町1丁目1番2号 UD日比谷ビル7階
TEL:03-3580-8831 FAX:03-3580-8833

最寄駅；

J R新橋駅・銀座線新橋駅・都営三田線内幸町駅（徒歩5分）

J R有楽町駅・銀座線銀座駅・千代田線・日比谷線日比谷駅（徒歩6分）

グループ構成図



セメント販売事業部門



建設土木の一時製品であるセメントは、太平洋セメントを始め国内優良メーカーの製品を取り扱っています。

また、現場ニーズに迅速に応えるため、デリバリー体制を敷いています。特に時間指定の地盤改良現場では、前日より撤セメント運搬車の配車を行い、最寄りのサービスステーションから工事現場へ納入しています。

さらに、納入したセメントが即時に供給できるよう、30トン・セメント移動サイロを設置。

夜間工事現場には、24時間の納入体制を敷いています。

セーフティ&ジャスト・イン・タイムの納入システムでお客様の信頼の輪を広げています。

大量の水分を含む土地やヘドロを含む軟弱な土質は、セメントや薬剤を注入し、強固な地盤に改良しなければ役に立ちません。

三和産業では、数多くの工事現場で長期の実績と信頼を得ています。

例えば、羽田空港の滑走路やモノレールの地下部。

青海新開発地や東京湾トンネルなどの軟弱地の改良などの分野でセメントの供給という立場で貢献しています。

不動産賃貸事業部門



自社保有のマンション・アパート・独身寮・土地などの不動産管理を行っています。

| | |
|-------|------------|
| マンション | 埼玉県所沢市小手指 |
| アパート | 埼玉県所沢市大字山口 |
| 独身寮 | 東京都渋谷区幡ヶ谷 |
| 社宅用地 | 東京都大田区南馬込 |

保険事業部門



グループ会社のための自動車・火災・傷害保険など、多岐にわたる損害保険の代理店業務を行っています。

※三井住友海上火災保険株式会社 代理店

セメントのジャスト・イン・タイムの納入システム



当社は地盤改良や土木工事に必要なセメントを中心に、機動力あふれる営業展開を行っています。

公共工事、建設土木など社会資本の充実にはセメントなどの建設資材は必要不可欠の製品です。

特にセメントは、地盤改良材として現場ニーズへ迅速に納入してこそ役立つものです。

そのために、必要な時に必要な量を目的の場所へジャスト・イン・タイムの24時間納入体制を整えています。



また、マンション、アパート、独身寮、土地などの不動産管理業務やグループ会社の損害保険代理店業務などを行っています。

今後とも三和産業は、セメント部門を中心にユーザーサイドに立った業務展開を図ってまいります。

沿革

| | |
|----------|---|
| 2006年11月 | 旧三和産業(株)が社名変更し、大同ホールディングス株式会社となり、同時に現物出資により100%子会社(当社)を設立 代表取締役社長に青木 宏之が就任 |
| 2007年5月 | 代表取締役社長に小野塚 伸郎が就任 |
| 2007年12月 | 本社を千代田区内幸町1丁目1番2号 7階 に移転 |

関連企業

大同ホールディングス株式会社

〒100-0011 東京都千代田区内幸町1丁目1番2号
UD日比谷ビル8階
TEL:03-3580-8810 FAX:03-3580-8809

大同建材産業株式会社

〒100-0011 東京都千代田区内幸町1丁目1番2号
UD日比谷ビル7階
TEL:03-3580-8800 FAX:03-3580-8809

星和工業株式会社<本社>

〒100-0011 東京都千代田区内幸町1丁目1番2号
UD日比谷ビル8F
TEL:03-3580-8901 FAX:03-3580-8903

船橋レミコン株式会社

<本社>
〒273-0024 千葉県船橋市海神町南1-1599
TEL:047-433-1121 FAX:047-434-0996
<第一工場>
〒273-0022 千葉県船橋市海神町南1-1606
TEL:047-431-2141 FAX:047-434-6832
<第二工場>
〒274-0082 千葉県船橋市大神保町1310-1
TEL:047-457-1391 FAX:047-457-1671
<北千葉工場>
〒285-0911 千葉県印旛郡酒々井町尾上67-1
TEL:043-496-1141 FAX:043-496-0218

溝口瀬谷レミコン株式会社

<本社>
〒213-0031 神奈川県川崎市高津区宇奈根764
TEL:044-844-7761 FAX:044-833-7753
<溝ノ口レミコン工場>
〒213-0031 神奈川県川崎市高津区宇奈根764
TEL:044-844-1291 FAX:044-833-7753
<瀬谷レミコン工場>
〒246-0002 神奈川県横浜市瀬谷区北町20-7
TEL:045-921-6601 FAX:045-921-5410
<吉原レミコン工場>
〒417-0072 静岡県富士市浅間上町15-36
TEL:0545-52-5237 FAX:0545-52-5012

神奈川秩父レミコン株式会社

〒213-0032 神奈川県川崎市高津区久地845-1
TEL:044-844-7961 FAX:044-850-1915

東邦レミコン株式会社

<本社>
〒262-0001 千葉県千葉市花見川区横戸町1189-3
TEL:047-483-2111 FAX:047-485-7721
<千葉工場>
〒262-0001 千葉県千葉市花見川区横戸町1189-3
TEL:047-482-1511 FAX:047-482-1575
<八街工場>
〒289-1103 千葉県八街市八街に48-36
TEL:043-443-3311 FAX:043-443-3313